



Estadística Emergencias 112 Andalucía

Periodo: 2020 – Anual

Hoja	Descripción
1	Número de emergencias coordinadas en Andalucía por provincia y mes
2	Número de emergencias coordinadas en Andalucía por tipología y provincia
3	Número de emergencias coordinadas en Andalucía por tipología y mes
4	Evolución del número de emergencias coordinadas en Andalucía por provincia
5	Media diaria de emergencias coordinadas en Andalucía por franja horaria
6	Media diaria de emergencias coordinadas en Andalucía por día de la semana
7	Media diaria de emergencias coordinadas en Andalucía por franja horaria y día de la semana
8	Activación telefónica a organismos por provincia y mes
9	Activación telefónica a organismos por tipo de organismo y provincia
10	Activación telefónica a organismos por tipo de organismo y mes
11	Activación telemática a organismos por provincia y mes
12	Activación telemática a organismos por tipo de organismo y provincia
13	Activación telemática a organismos por tipo de organismo y mes
14	Número y % de emergencias coordinadas con activaciones a dos o más organismos en Andalucía por tipología
15	Coordinación con organismos vía telefónica por mes y tipo de organismo



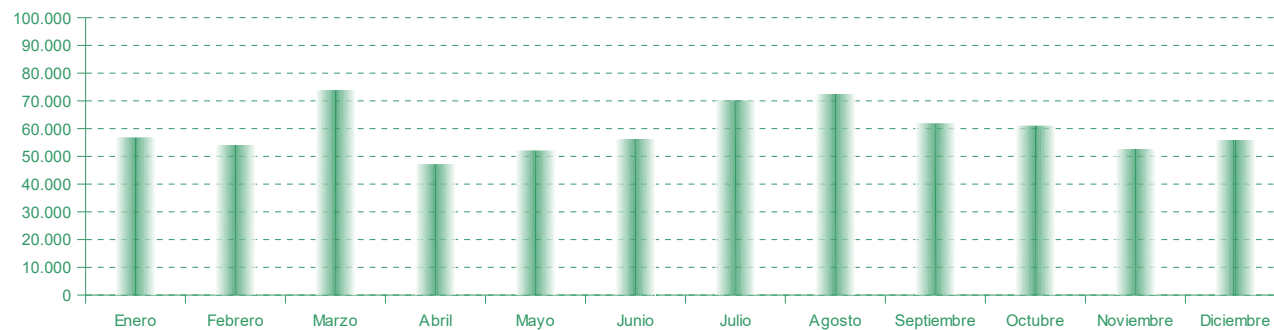
Estadística Emergencias 112 Andalucía

Número de emergencias coordinadas en Andalucía por provincia y mes

Periodo: 2020 – Anual

	Almería	Cádiz	Córdoba	Granada	Huelva	Jaén	Málaga	Sevilla	Sin definir	Andalucía
Enero	4.267	6.845	4.040	7.120	3.155	3.841	11.276	16.226	0	56.770
Febrero	3.944	6.584	4.008	6.756	3.037	3.400	10.832	15.511	1	54.073
Marzo	5.198	9.178	5.094	9.123	3.901	4.787	16.402	20.209	0	73.892
Abril	3.574	5.929	3.416	5.808	2.768	3.127	9.376	13.132	0	47.130
Mayo	3.943	6.278	3.984	6.175	3.030	3.401	10.181	15.004	19	52.015
Junio	4.521	7.174	4.072	6.725	3.318	3.491	11.356	15.551	3	56.211
Julio	5.814	9.583	4.557	8.387	4.576	4.153	14.740	18.315	31	70.156
Agosto	6.316	10.204	4.867	8.388	4.904	4.086	16.195	17.432	18	72.410
Septiembre	4.687	7.820	4.421	7.340	3.841	3.928	12.118	17.705	1	61.861
Octubre	4.639	6.897	4.352	8.346	3.496	4.099	11.248	17.906	0	60.983
Noviembre	4.082	6.333	3.827	6.566	3.099	3.489	10.111	15.085	1	52.593
Diciembre	4.302	6.795	4.298	7.046	3.130	3.872	10.593	15.913	0	55.949
Total	55.287	89.620	50.936	87.780	42.255	45.674	144.428	197.989	74	714.043

Emergencias coordinadas en Andalucía por mes





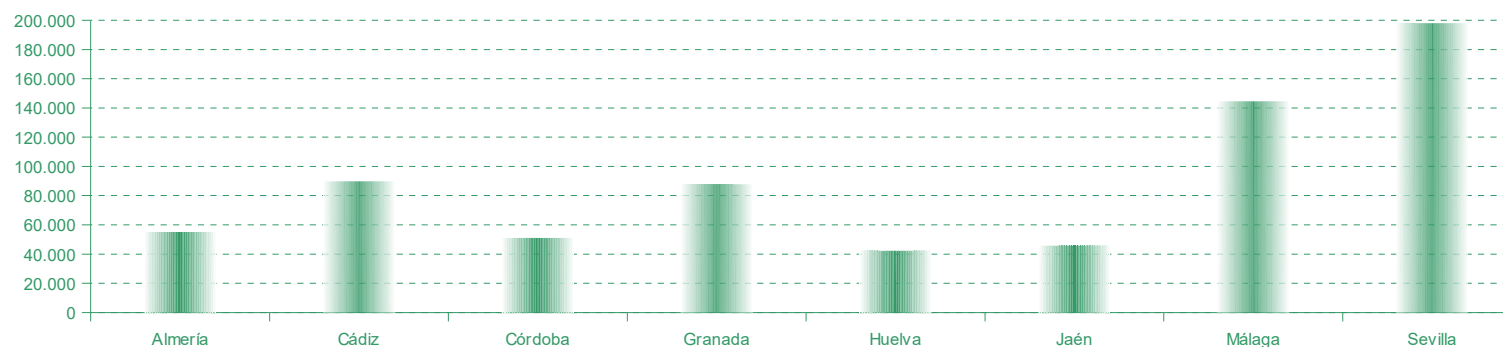
Estadística Emergencias 112 Andalucía

Número de emergencias coordinadas en Andalucía por tipología y provincia

Periodo: 2020 – Anual

	Almería	Cádiz	Córdoba	Granada	Huelva	Jaén	Málaga	Sevilla	Sin definir	Andalucía
Asistencias Sanitarias	26.184	46.715	28.978	50.448	20.707	26.727	76.757	98.977	32	375.525
Seguridad Ciudadana	10.720	17.612	7.421	12.942	6.775	5.453	29.713	39.764	11	130.411
Accidentes de Circulación	3.477	4.071	2.125	3.899	1.899	1.791	7.163	7.628	6	32.059
Incidentes de Tráfico	4.285	5.067	2.838	5.654	3.276	3.368	8.869	13.043	3	46.403
Incendios	2.399	3.807	2.653	4.002	2.909	2.694	4.795	12.417	5	35.681
Rescate / Salvamento	469	926	422	889	342	359	1.392	1.491	1	6.291
Anomalías en Servicios Básicos	1.025	1.240	707	1.287	710	733	1.707	2.821	3	10.233
Riesgos Naturales	295	260	256	270	102	158	626	282	2	2.251
Incidentes en Industrias Químicas	0	2	0	1	0	0	2	0	0	5
Otros	6.433	9.920	5.536	8.388	5.535	4.391	13.404	21.566	11	75.184
Total	55.287	89.620	50.936	87.780	42.255	45.674	144.428	197.989	74	714.043

Emergencias coordinadas en Andalucía por provincia





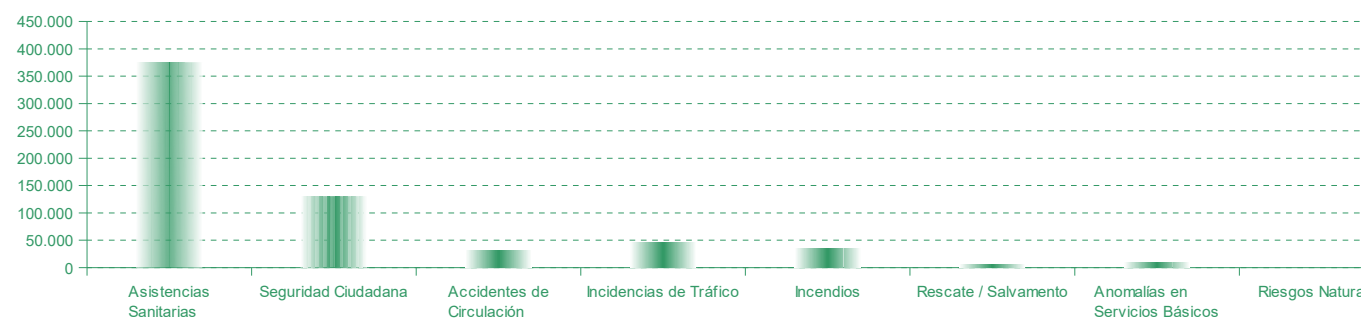
Estadística Emergencias 112 Andalucía

Número de emergencias coordinadas en Andalucía por tipología y mes

Periodo: 2020 – Anual

	Enero	Febrero	Marzo	Abril	Mayo	Junio	Julio	Agosto	Septiembre	Octubre	Noviembre	Diciembre	Andalucía
Asistencias Sanitarias	28.055	26.786	49.393	30.314	29.539	26.517	31.734	33.103	30.355	31.531	29.343	28.855	375.525
Seguridad Ciudadana	9.740	10.440	9.543	7.928	9.614	11.484	14.238	14.997	12.260	10.393	9.082	10.692	130.411
Accidentes de Circulación	3.291	3.266	1.898	631	1.509	2.492	3.338	3.627	3.069	3.234	2.423	3.281	32.059
Incidencias de Tráfico	4.373	4.254	2.658	1.167	2.638	4.346	5.696	5.554	4.389	4.494	3.029	3.805	46.403
Incendios	2.785	2.402	1.934	975	1.757	3.336	4.795	5.015	4.143	3.769	2.234	2.536	35.681
Rescate / Salvamento	535	527	474	298	421	552	681	714	564	549	433	543	6.291
Anomalías en Servicios Básicos	1.308	714	708	459	703	819	1.130	993	851	853	793	902	10.233
Riesgos Naturales	464	36	222	203	145	105	251	231	71	143	242	138	0
Incidencias en Industrias Químicas	0	0	0	0	0	1	0	0	1	0	2	1	0
Otros	6.219	5.648	7.062	5.155	5.689	6.559	8.293	8.176	6.158	6.017	5.012	5.196	77.440
Total	56.770	54.073	73.892	47.130	52.015	56.211	70.156	72.410	61.861	60.983	52.593	55.949	714.043

Emergencias coordinadas en Andalucía por tipología





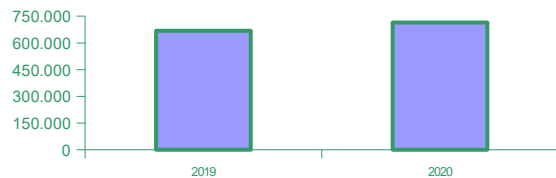
Estadística Emergencias 112 Andalucía

Evolución del número de emergencias coordinadas en Andalucía por provincia

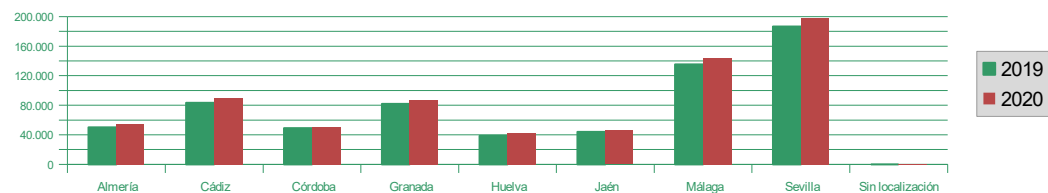
Periodo: 2020 – Anual

	2019	2020	% sobre el 2019
Almería	50.099	55.287	10,36%
Cádiz	83.162	89.620	7,77%
Córdoba	49.030	50.936	3,89%
Granada	81.946	87.780	7,12%
Huelva	38.573	42.255	9,55%
Jaén	43.851	45.674	4,16%
Málaga	135.108	144.428	6,90%
Sevilla	186.444	197.989	6,19%
Sin localización	23	74	221,74%
Andalucía	668.236	714.043	6,85%

Evolución del número de emergencias coordinadas en Andalucía



Evolución del número de emergencias coordinadas en Andalucía por provincia





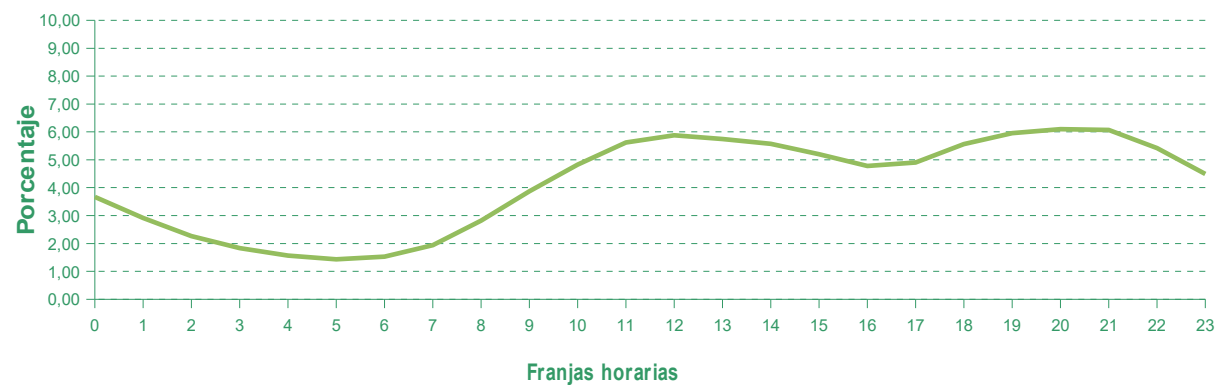
Estadística Emergencias 112 Andalucía

Media diaria de emergencias coordinadas en Andalucía por franja horaria

Periodo: 2020 – Anual

Franja horaria	Promedio	%
0 - 1	72	3,67
1 - 2	57	2,92
2 - 3	44	2,26
3 - 4	36	1,83
4 - 5	31	1,57
5 - 6	28	1,43
6 - 7	30	1,53
7 - 8	38	1,94
8 - 9	55	2,82
9 - 10	75	3,87
10 - 11	94	4,83
11 - 12	110	5,62
12 - 13	115	5,88
13 - 14	112	5,75
14 - 15	109	5,57
15 - 16	101	5,20
16 - 17	93	4,78
17 - 18	96	4,91
18 - 19	109	5,57
19 - 20	116	5,96
20 - 21	119	6,10
21 - 22	118	6,07
22 - 23	106	5,42
23 - 24	88	4,50

Emergencias coordinadas en Andalucía - actividad porcentual por franja horaria





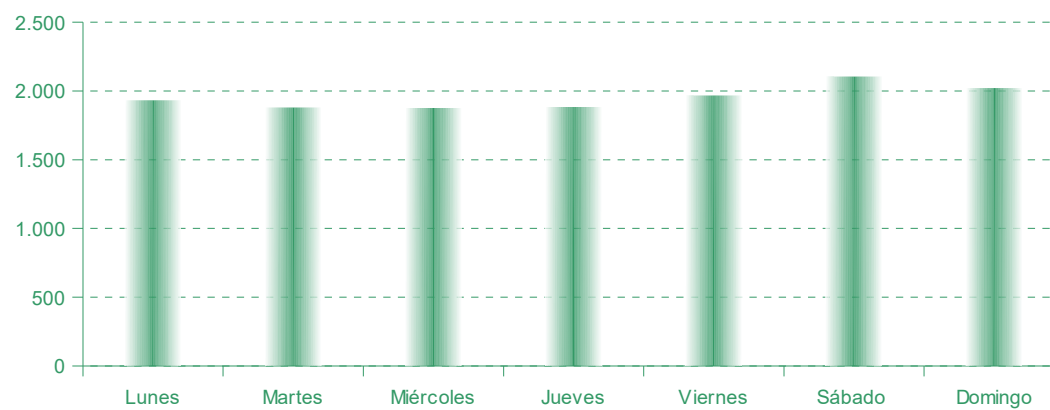
Estadística Emergencias 112 Andalucía

Media diaria de emergencias coordinadas en Andalucía por día de la semana

Periodo: 2020 – Anual

	Lunes	Martes	Miércoles	Jueves	Viernes	Sábado	Domingo	Media Semanal
Promedio	1.931	1.878	1.876	1.885	1.966	2.104	2.020	13.659
%	14,13	13,75	13,74	13,80	14,39	15,40	14,79	100,00

Media diaria de Emergencias coordinadas en Andalucía por día de la semana

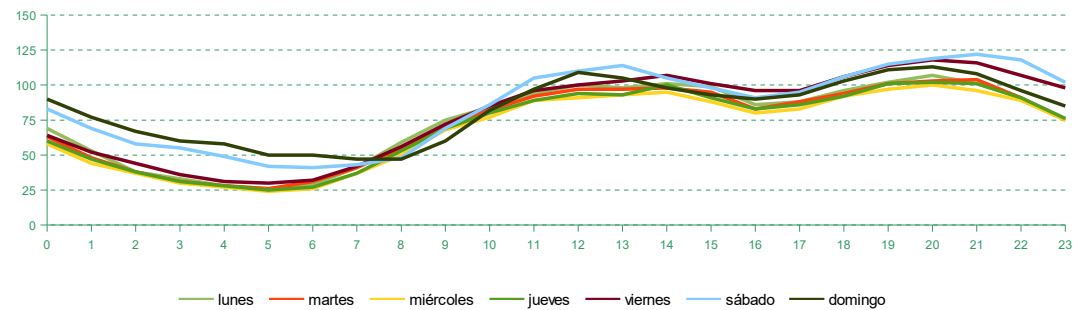


Media diaria de emergencias coordinadas en Andalucía por franja horaria y día de la semana

Periodo: 2020 - Anual

Franja horaria	lunes	martes	miércoles	jueves	viernes	sábado	domingo
0 - 1	69	63	58	60	64	83	90
1 - 2	53	48	44	47	52	69	77
2 - 3	38	38	37	38	44	58	67
3 - 4	33	31	30	31	36	55	60
4 - 5	28	28	27	28	31	49	58
5 - 6	26	26	24	25	30	42	50
6 - 7	29	31	26	27	32	41	50
7 - 8	41	41	37	37	42	43	47
8 - 9	59	55	50	53	56	48	47
9 - 10	75	71	68	69	72	69	60
10 - 11	84	82	77	80	85	86	82
11 - 12	94	92	89	89	96	105	97
12 - 13	100	97	91	94	100	110	109
13 - 14	98	97	93	93	103	114	105
14 - 15	101	98	95	100	107	105	98
15 - 16	99	95	88	91	101	98	93
16 - 17	86	83	80	83	96	91	90
17 - 18	88	88	83	86	96	95	93
18 - 19	96	94	92	92	106	106	103
19 - 20	102	101	97	101	114	115	111
20 - 21	107	103	100	102	118	119	113
21 - 22	101	104	96	101	116	122	108
22 - 23	91	91	89	91	107	118	96
23 - 24	76	75	75	76	98	102	85

Promedio de emergencias coordinadas en Andalucía por franja horaria y día de la semana





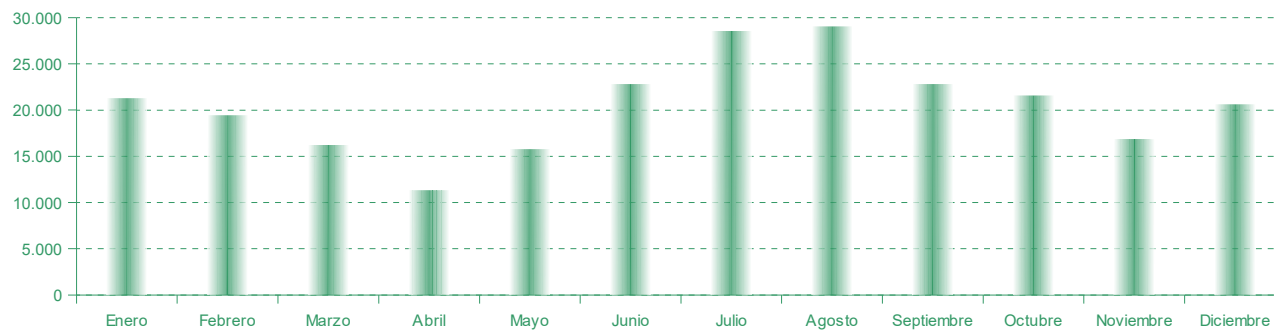
Estadística Emergencias 112 Andalucía

Activación telefónica a organismos por provincia y mes

Periodo: 2020 – Anual

	Almería	Cádiz	Córdoba	Granada	Huelva	Jaén	Málaga	Sevilla	Sin definir	Andalucía
Enero	3.477	892	1.084	5.879	889	2.398	2.555	4.092	0	21.266
Febrero	3.248	883	1.016	5.216	921	1.899	2.550	3.692	0	19.425
Marzo	3.079	685	790	4.012	669	1.577	2.037	3.379	0	16.228
Abril	2.059	476	539	3.173	437	979	1.380	2.275	0	11.318
Mayo	2.743	676	844	4.426	644	1.435	1.813	3.170	0	15.751
Junio	4.248	852	1.270	6.173	948	2.199	2.774	4.331	0	22.795
Julio	5.467	1.481	1.489	7.293	1.290	2.624	3.478	5.443	0	28.565
Agosto	5.683	1.605	1.587	6.749	1.623	2.815	3.725	5.243	0	29.030
Septiembre	4.154	1.068	1.286	5.548	1.149	2.268	2.643	4.695	0	22.811
Octubre	3.898	923	1.116	5.580	1.018	2.342	2.398	4.286	0	21.561
Noviembre	3.249	706	854	3.912	763	1.659	2.074	3.631	0	16.848
Diciembre	3.414	837	1.070	5.485	861	2.675	2.057	4.213	0	20.612
Total	44.719	11.084	12.945	63.446	11.212	24.870	29.484	48.450	0	246.210

Activación telefónica a organismos por mes





Estadística Emergencias 112 Andalucía

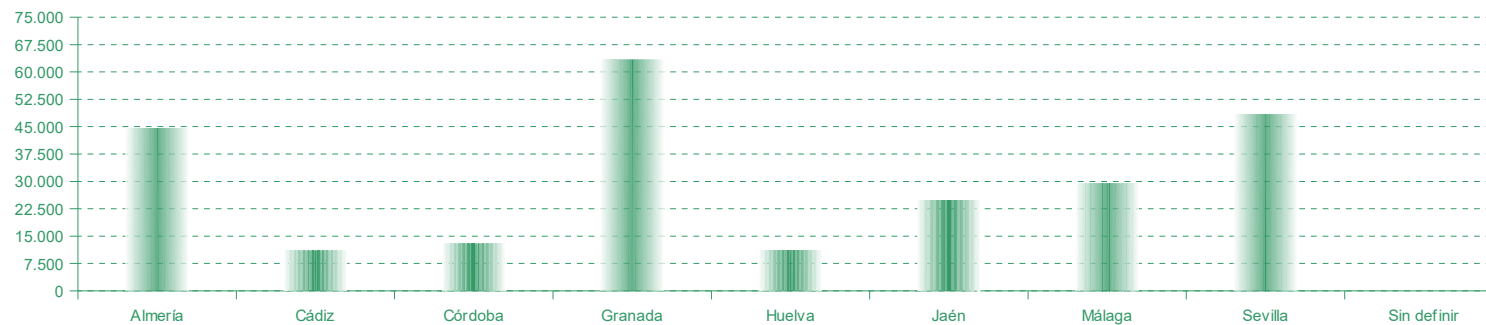
Activación telefónica a organismos por tipo de organismo y provincia

Periodo: 2020 – Anual

	Almería	Cádiz	Córdoba	Granada	Huelva	Jaén	Málaga	Sevilla	Sin definir	Andalucía
Emergencias Sanitarias (EPES 061)	265	159	165	593	59	303	376	707	0	2.627
Bomberos	3.886	53	4.412	3.681	41	1.462	856	315	0	14.706
Policía Local	21.993	3.063	3.520	35.114	6.139	13.853	9.951	27.511	0	121.144
Cuerpo Nacional de Policía	65	61	50	121	30	40	383	217	0	967
Guardia Civil	199	92	68	366	117	988	208	215	0	2.253
Protección Civil	4.823	171	53	1.708	48	8	1.661	504	0	8.976
Delegación Medio Ambiente	220	78	32	0	62	44	20	23	0	479
Ayuntamiento	1.064	9	143	3.819	108	147	78	481	0	5.849
Empresas suministradoras de servicios básicos	1.283	442	445	1.463	256	634	475	712	0	5.710
Mantenimiento de vías	5.229	2.354	2.126	9.330	1.866	4.548	5.658	4.628	0	35.739
Infoca	268	18	55	99	28	694	37	75	0	1.274
Otros ¹	5.424	4.584	1.876	7.152	2.458	2.149	9.781	13.062	0	46.486
Total	44.719	11.084	12.945	63.446	11.212	24.870	29.484	48.450	0	246.210

¹ Otros: Cruz Roja, Organismos Públicos...

Activación telefónica a organismos por provincia





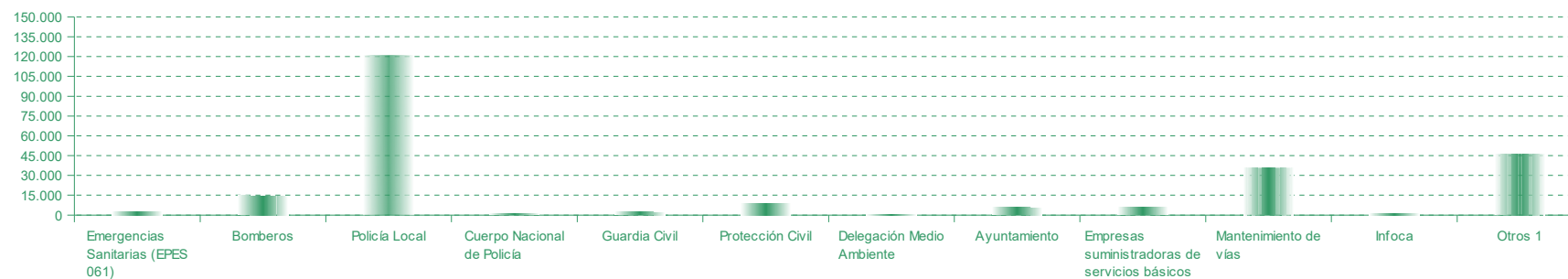
Estadística Emergencias 112 Andalucía

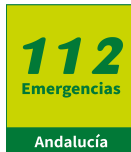
Activación telefónica a organismos por tipo de organismo y mes

Periodo: 2020 – Anual

	Enero	Febrero	Marzo	Abril	Mayo	Junio	Julio	Agosto	Septiembre	Octubre	Noviembre	Diciembre	Total
Emergencias Sanitarias (EPES 061)	73	100	1.085	393	54	134	65	277	268	45	43	90	2.627
Bomberos	1.281	1.066	866	524	921	1.668	1.843	1.783	1.379	1.365	948	1.062	14.706
Policía Local	10.777	9.682	7.441	5.494	7.976	11.212	13.938	13.976	11.277	10.660	8.368	10.343	121.144
Cuerpo Nacional de Policía	28	39	80	40	39	130	136	227	95	58	59	36	967
Guardia Civil	98	157	88	54	57	129	141	498	122	108	100	701	2.253
Protección Civil	887	719	639	451	491	705	1.110	1.105	760	722	658	729	8.976
Delegación Medio Ambiente	22	18	15	14	30	86	105	64	47	27	41	10	479
Ayuntamiento	521	489	390	315	391	544	654	581	501	578	386	499	5.849
Empresas suministradoras de servicios básicos	466	339	396	284	395	475	672	622	457	558	441	605	5.710
Mantenimiento de vías	3.462	2.913	2.032	1.011	1.879	3.031	4.170	4.185	3.581	3.704	2.662	3.109	35.739
Infoca	75	114	87	52	92	160	180	151	97	118	54	94	1.274
Otros ¹	3.576	3.789	3.109	2.686	3.426	4.521	5.551	5.561	4.227	3.618	3.088	3.334	46.486
Total	21.266	19.425	16.228	11.318	15.751	22.795	28.565	29.030	22.811	21.561	16.848	20.612	246.210

Activación telefónica a organismos por tipo de organismo





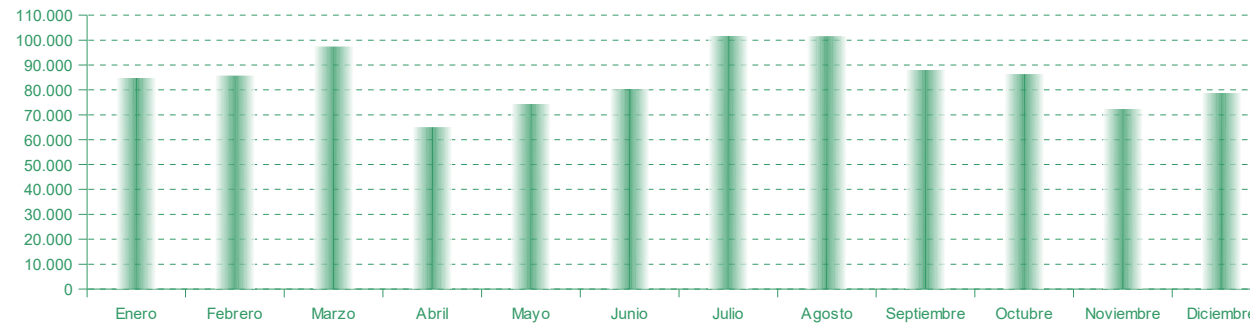
Estadística Emergencias 112 Andalucía

Activación telemática a organismos por provincia y mes

Periodo: 2020 – Anual

	Almería	Cádiz	Córdoba	Granada	Huelva	Jaén	Málaga	Sevilla	Ámbito Regional	Andalucía
Enero	5.442	10.286	5.316	9.870	4.027	5.806	15.839	27.726	463	84.775
Febrero	4.972	9.788	5.263	9.477	3.894	5.577	14.876	26.911	4.889	85.647
Marzo	6.725	10.901	5.280	12.732	4.721	6.138	17.747	27.641	5.490	97.375
Abril	4.347	7.686	3.849	6.990	3.220	4.387	11.324	19.710	3.543	65.056
Mayo	4.921	8.373	4.846	7.749	3.657	4.900	12.768	24.286	2.824	74.324
Junio	5.350	9.850	5.155	8.880	3.867	5.338	14.770	26.444	717	80.371
Julio	6.609	13.304	6.052	10.958	5.502	6.426	19.372	32.337	1.089	101.649
Agosto	7.145	13.784	5.991	10.995	5.754	5.866	21.156	29.366	1.420	101.477
Septiembre	5.608	10.658	5.498	9.660	4.794	5.608	15.941	29.412	882	88.061
Octubre	5.550	9.386	5.430	10.648	4.275	5.845	14.878	29.481	800	86.293
Noviembre	4.935	8.466	4.643	8.161	3.559	4.894	13.308	23.793	634	72.393
Diciembre	5.394	9.180	5.297	9.175	3.763	5.024	13.739	26.624	550	78.746
Total	66.998	121.662	62.620	115.295	51.033	65.809	185.718	323.731	23.301	1.016.167

Activación telemática a organismos por mes





Estadística Emergencias 112 Andalucía

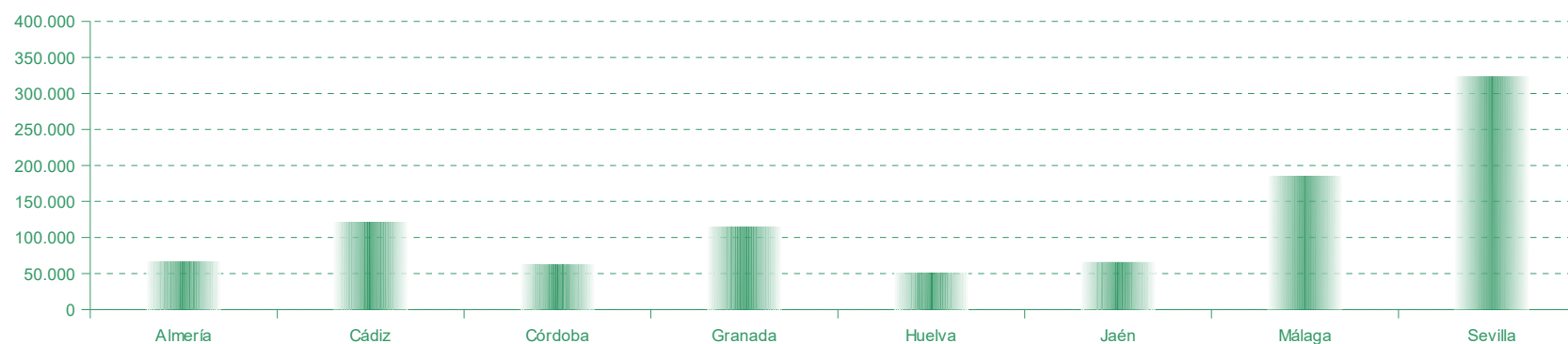
Activación telemática a organismos por tipo de organismo y provincia

Periodo: 2020 – Anual

	Almería	Cádiz	Córdoba	Granada	Huelva	Jaén	Málaga	Sevilla	Ámbito Regional	Andalucía
Emergencias Sanitarias (EPES 061)	33.971	55.707	33.410	61.386	24.444	30.709	91.156	118.242		449.025
Bomberos	0	6.502	0	5.967	5.525	2.806	8.434	17.797		47.031
Policía Local	5.544	23.105	9.012	10.140	2.637	11.765	30.359	53.296		145.858
Cuerpo Nacional de Policía	5.361	16.920	7.928	9.087	3.395	5.523	29.661	39.297		117.172
Guardia Civil	19.584	16.962	10.260	23.560	13.362	10.847	22.539	36.764		153.878
Otros ¹	2.538	2.466	2.010	5.155	1.670	4.159	3.569	58.335	23.301	103.203
Total	66.998	121.662	62.620	115.295	51.033	65.809	185.718	323.731	23.301	1.016.167

¹ Otros: Cruz Roja, Organismos Públicos...

Activación telemática a organismos por tipo de organismo





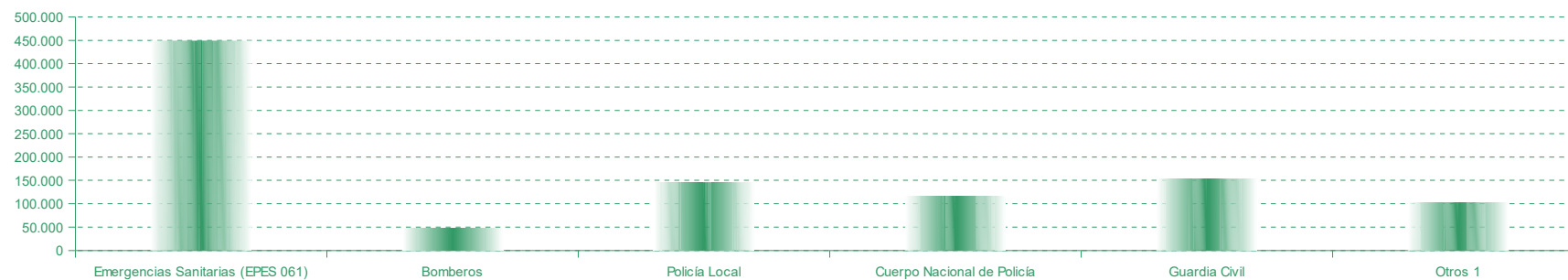
Estadística Emergencias 112 Andalucía

Activación telemática a organismos por tipo de organismo y mes

Periodo: 2020 – Anual

	Enero	Febrero	Marzo	Abril	Mayo	Junio	Julio	Agosto	Septiembre	Octubre	Noviembre	Diciembre	Total
Emergencias Sanitarias (EPES 061)	37.554	35.313	51.445	33.945	34.791	32.432	39.347	40.363	36.669	37.848	34.629	34.689	449.025
Bomberos	4.062	3.244	2.953	1.952	2.831	3.994	5.640	5.777	4.857	4.966	3.269	3.486	47.031
Policía Local	12.757	12.235	11.071	7.072	9.581	12.414	16.507	15.983	13.232	12.675	10.347	11.984	145.858
Cuerpo Nacional de Policía	9.392	9.839	9.275	7.487	8.786	10.510	12.785	12.111	10.609	9.264	8.006	9.108	117.172
Guardia Civil	14.112	13.203	9.975	6.388	9.752	13.755	18.138	18.157	14.559	13.780	10.362	11.697	153.878
Otros ¹	6.898	11.813	12.656	8.212	8.583	7.266	9.232	9.086	8.135	7.760	5.780	7.782	103.203
Total	84.775	85.647	97.375	65.056	74.324	80.371	101.649	101.477	88.061	86.293	72.393	78.746	1.016.167

Activación telemática a organismos por tipo de organismo





Estadística Emergencias 112 Andalucía

Número y % de emergencias coordinadas con activaciones a dos o más organismos en Andalucía por tipología

Periodo: 2020 – Anual

	Nº de emergencias coordinadas con 2 o más activaciones	% sobre el total de emergencias coordinadas
Asistencias Sanitarias	62.085	16,53%
Seguridad Ciudadana	92.729	71,11%
Accidentes de Circulación	26.191	81,70%
Incidencias de Tráfico	28.444	61,30%
Incendios	32.745	91,77%
Rescate / Salvamento	5.666	90,07%
Anomalías en Servicios Básicos	7.065	69,04%
Riesgos Naturales	1.901	84,45%
Incidencias en Industrias Químicas	0	
Otros	48.750	64,84%
Total	305.579	42,80%

Estadística Emergencias 112 Andalucía

Coordinación con organismos vía telefónica por mes y tipo de organismo

Periodo: 2020 – Anual

	Enero	Febrero	Marzo	Abril	Mayo	Junio	Julio	Agosto	Septiembre	Octubre	Noviembre	Diciembre	Total
Emergencias Sanitarias (EPES 061)	1.353	1.119	18.526	2.591	1.068	1.163	1.403	1.657	1.238	1.051	1.055	978	33.202
Bomberos	2.203	1.767	1.605	963	1.571	2.788	3.198	3.348	2.596	2.379	1.577	1.851	25.846
Policía Local	13.362	11.466	9.843	7.489	10.182	13.273	16.430	17.396	13.095	12.963	10.279	12.766	148.544
Cuerpo Nacional de Policía	1.057	1.186	1.403	1.096	1.072	1.314	1.593	1.928	1.378	1.218	1.166	1.206	15.617
Guardia Civil	1.073	1.450	1.661	1.443	1.755	1.975	2.504	3.711	1.896	1.849	1.759	2.449	23.525
Protección Civil	2.367	1.718	1.565	1.952	2.210	2.105	2.003	2.144	1.648	1.743	2.161	2.355	23.971
Delegación de Medio Ambiente	27	17	5	29	28	95	97	103	42	35	41	30	549
Ayuntamiento	808	514	906	1.013	798	959	1.397	1.401	784	868	707	776	10.931
Empresas suministradoras de servicios básicos	776	533	618	494	611	786	1.022	959	684	728	632	892	8.735
Mantenimiento de vías	5.390	4.414	3.168	1.706	3.105	4.787	6.416	6.675	5.293	5.530	3.976	4.626	55.086
Infoca	226	346	282	168	338	634	776	730	461	451	233	291	4.936
Otros ¹	6.895	6.455	7.243	4.505	5.470	7.295	8.826	9.244	7.693	6.290	5.673	6.094	81.683
Total	35.537	30.985	46.825	23.449	28.208	37.174	45.665	49.296	36.808	35.105	29.259	34.314	432.625

¹ Otros: Protección Civil, Cruz Roja, Organismos Públicos...

Llamadas de coordinación con organismos

